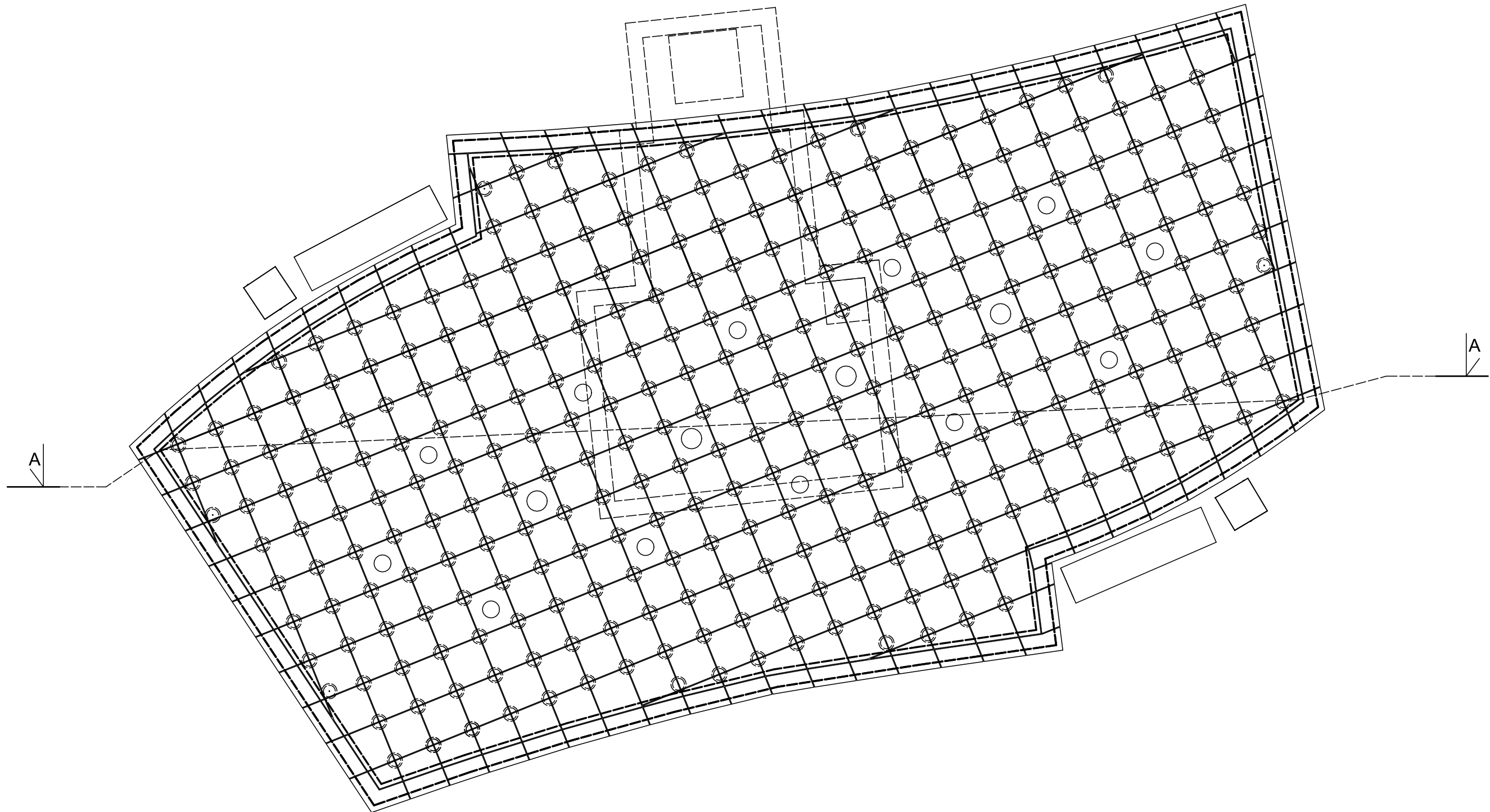
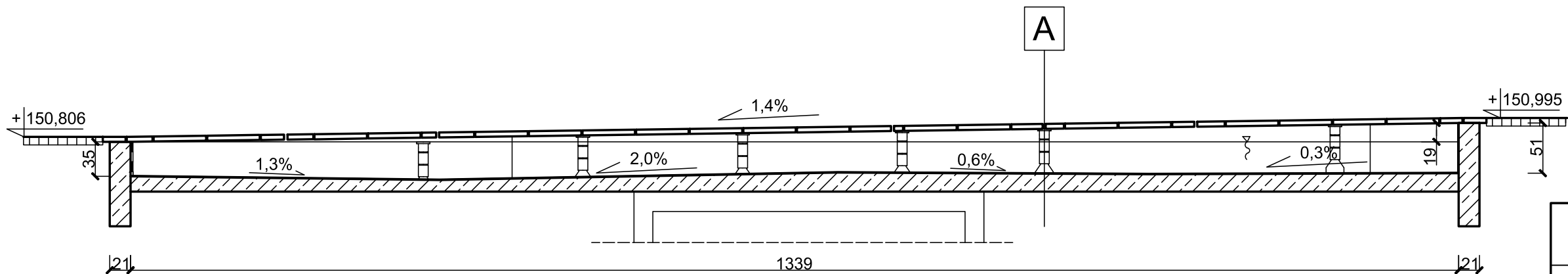


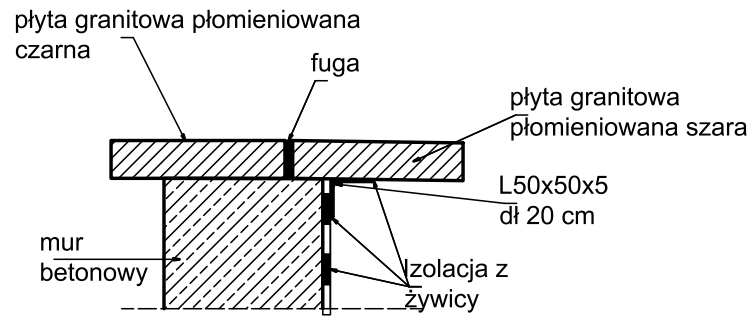
RZUT Z GÓRY



PRZEKRÓJ A-A




DETAL 2 - skala 1:10



UWAGI:
W przypadku braku możliwości oparcia płyty granitowej na wspornikach regulowanych bądź krawędzi niecki, należy zamontować w tym miejscu kątownik ze stali nierdzewnej. Kątownik należy montować do betonu za pomocą kotwy chemicznej oraz odpowiednio dobranej śruby. Można również do kątownika przyspawać marki po czym bezpośrednio bez śrub wkleić na kotwę chemiczną. Kątownik należy dokładnie zaizolować żywicą.

Wspornik regulowany w zakresie 355 - 515 mm z wbudowanym korektorem spadku w zakresie 0 - 5%

- UWAGI:
1. Na przekroju A-A - pokazano grubość ściany zgodnie z linią przecięcia przekroju.
 2. Po wykonaniu rozbiórek zgodnie z dokumentacją należy skorygować wymiary faktyczne niecki, dostosowując do nich dalsze prace wykonawcze.
 3. Na przekroju A-A przedstawiono tylko wsporniki na linii przekroju, aby nie zaciemniać rysunku.
 4. Na przekroju pokazano istniejące spadki, dopusza się zmianę nachylenia dna za pomocą specjalnych mas wyrównujących do betonu. Spadki nie powinny przekroczyć 2%.
 5. Z uwagi na modernizację istniejącego obiektu wszystkie wymiary należy zweryfikować na obiekcie.

PROJEKT WYKONAWCZY				 WATER CONCEPT <small>WATER IS OUR PASSION</small>
Obiekt:	Przebudowa Fontanny na Placu Zwycięstwa w Oleśnicy			
Adres:	Plac Zwycięstwa, działka nr 48/ 1 AM 24 obręb Oleśnica			
Inwestor:	Gmina Miasto Oleśnica	Adres:	Rynek - Ratusz 56-400 Oleśnica	Skala
Tytuł rysunku:	ROZMIESZCZENIE WSPORNIKÓW PŁYT			1:50
	Imię i nazwisko	Nr upr.	Podpis:	Nr rys.
Projektował:	mgr inż. arch. Jacek Bułat	47/85/Pw		A/2